

خطاب رقم : ٩٣ / م ج / هـ

تاريخ : ١٤٤٦ / ٠٨ / ٠٣ هـ الموافق : ٢٠٢٥ / ٠٢ / ٠٢ م

الموضوع: تقرير شهر يناير للعام ٢٠٢٥ م

المحترمين

السادة / شركة يورو جروب للاستشارات الهندسية

المحترم

سعادة / المهندس المقيم

السلام عليكم ورحمة الله وبركاته ،،،،

إشارة إلى مشروع استكمال طريق جدة مكة المكرمة المباشر بمنطقة مكة المكرمة وبالإشارة

إلى الموضوع المشروح أعلاه، نرفع لكم التقرير الشهري لتقدم العمل، برجاء الاطلاع والمراجعة

والرفع لمقام وزارة النقل والخدمات اللوجستية .

ولكم تحياتنا ،،،

مدير المشروع



م/ محمد الرشيد



التقرير الدوري الشهري لمشروع استكمال طريق جدة مكة  
المكرمة المباشر بمنطقة مكة المكرمة عن شهر يناير ٢٠٢٥م  
مقابلة : شركة هولدن الجزيرة للمقاولات  
إشراف : شركة يورو جروب وشريكه الاستشارات الهندسية.



## رقم الصفحة

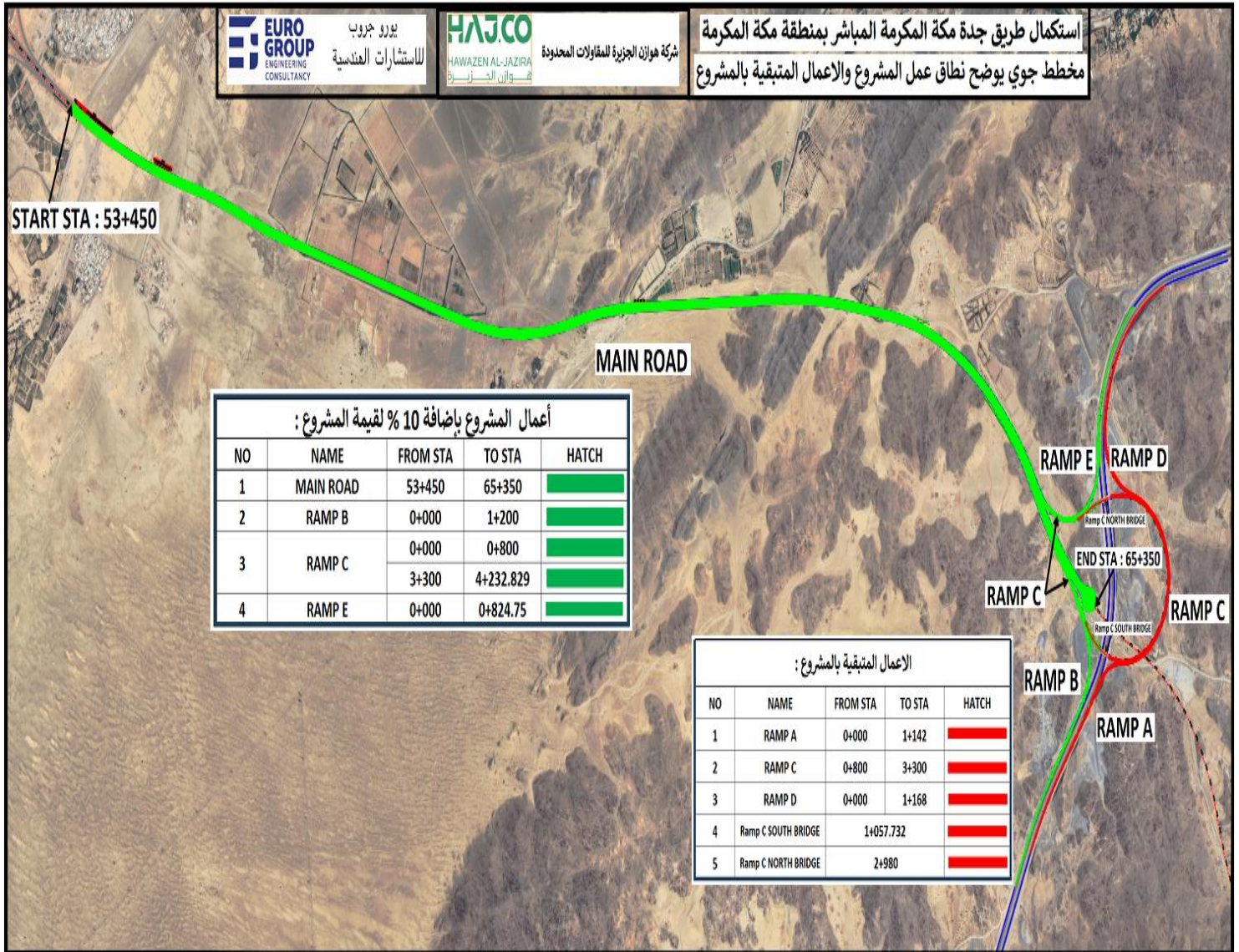
## وصف المحتوى

٣-١	وصف المشروع وخريطة الموقع العام والمعلومات .....
٤	بيانات المشروع .....
٥	نطاق العمل الأصلي .....
٥	نطاق العمل المعدل .....
٩-٦	نسب ومعدلات الإنجاز بالمشروع .....
١٠	النشاطات المقررة في البرنامج الزمني أو الجاري تنفيذها فعلا خلال الفترة المشمولة بالتقرير
١١	النشاطات التي سيتم مباشرتها حسب البرنامج الزمني المعتمد .....
١٣-١٢	وصف الأعمال المنجزة والجارية والمتبقية بالمشروع .....
١٥	قيم ونسب الإنجاز بوصلات المشروع .....
١٧-١٦	الإجراءات المتخذة لدفع سير العمل .....
٢١-١٨	بيان الحالة العامة للعوائق بالمشروع .....
٤٨-٢٢	بيان طلبات الفحص الشهرية المرفوعة .....
٥١-٤٩	بيان بالمستخلصات المرفوعة وصورة آخر مستخلص .....
٥٣-٥٢	تقرير عن الأمن والسلامة والتحويلات المرورية .....
٥٥-٥٤	تقرير عن اعتماد الخلطات/ المواد بالمشروع .....
٥٦	السجل اليومي لدوام موظفي جهاز المقاول .....
٥٧	بيان عناصر المقاول .....
٥٨	بيان المتعاقدين من الباطن .....
٥٩	بيان معدات المقاول .....
٦٠	بيان بالمواد التي تم توريدها لموقع المشروع والتي لم يتم تسليمها خلال فترة التقرير
٦١	صور الأعمال المنفذة بالمشروع .....





## الموقع العام للمشروع



## معلومات عامة عن المشروع

رقم ٥٨١٣٦ وتاريخ ١٤٤٤/٠٩/١١ هـ	تاريخ ورقم خطاب التبليغ بالترسية
١٤٤٤/١٠/١٤ هـ	تاريخ توقيع العقد
١٤٤٤/١١/١٠ هـ	تاريخ تسليم الموقع
(١٠٨٠) يوم	مدة التنفيذ الأصلية
١٤٤٧/١١/٠٩ هـ	نهاية مدة التنفيذ الأصلية
٦ أشهر	مدة التمديد
١٤٤٨/٠٥/٠٩ هـ	نهاية مدة التنفيذ المعتمدة
(٢٧٩,٩٩٦,١٦٩,٥٠) ريال	قيمة العقد الأصلية
٣٠٧,٩٩٥,٧٨٦.٤٥ ريال	قيمة العقد المعدلة
٢٧,٩٩٦,١٦٩.٥ ريال	الزيادة
(٣٠٧,٩٩٥,٧٨٦.٤٥) ريال	قيمة العقد المعتمدة
----	نسبة الإنجاز بنهاية مدة التنفيذ الأصلية
١٣٣,٠٥٧,٣١٣.١٣ ريال	قيمة الأعمال المنفذة الفعلية
١٧٤,٩٣٨,٤٧٣.٣٢ ريال	قيمة الأعمال المتبقية
٤٢,٧٤ %	نسبة الإنجاز حسب البرنامج الزمني المعتمد
٤٣,٢٠ %	نسبة الإنجاز الفعلية حتى تاريخه
----	نسبة التأخير حتى تاريخه
٠,٤٦ %	نسبة التقدم الفعلية حتى تاريخه
٢,٢٣٢,٢٧٩.٥٣ ريال	قيمة الأعمال الغير متاحة
٣٠٥,٧٦٣,٥٠٦.٩٢ ريال	قيمة الأعمال المتاحة
٠.٧٢ %	نسبة الأعمال غير المتاحة لإجمالي قيمة المشروع الفعلية
٤٣,٥٢ %	نسبة الإنجاز الفعلية بالنسبة للأعمال المتاحة
٠,٧٨ %	نسبة التقدم بالنسبة للأعمال المتاحة
١١٥,٠٩٨,٦٠٩.٠٥ ريال	إجمالي المستخلصات
١٩٢,٨٩٧,١٧٧.٤ ريال	المتبقي من المنصرف وفق قيمة العقد
٩,٠٥٩,٧٥٤.٠٥ ريال	قيمة آخر مستخلص رقم (١٧)
٣٧,٣٧ %	نسبة الإنجاز حسب المستخلص الأخير رقم (١٧)

## نطاق العمل الأصلي حسب العقد:

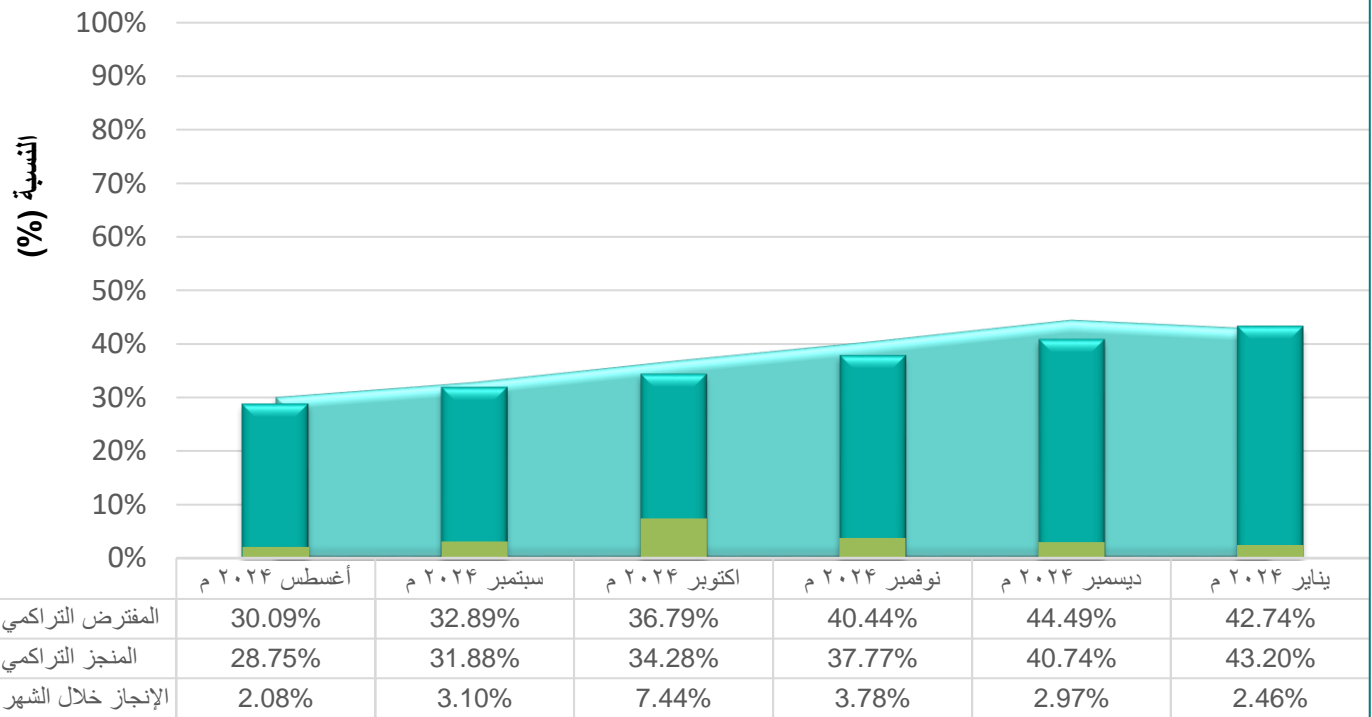
تنفيذ استكمال طريق جدة مكة المباشر من المحطة (٥٣+٥٢٥) إحداثيات (٣٠٣٦٠, ٤١٦٢٢/٢٣٧٩٤٥٨, ٥٦٥٣٢٧) إلى المحطة (٦٤+٥٠٠) إحداثيات (٧١١٩, ٢٣٧٧١٩٢/٥٤٣٣١, ٥٧٥٧٠٩) حسب المخططات التصميمية، مع تنفيذ تقاطع عند التقائه مع الدائري الرابع عند المحطة (٦٥+٥٠٠).

### نطاق العمل المعدل المعتمد:

١. تنفيذ استكمال طريق جدة مكة المباشر من المحطة الكلم (٤٥٠+٥٣) إلى المحطة الكلم (٦٥+٣٥٠) ويشمل تنفيذ التقاف للخلف وفق المخططات المعتمدة.
٢. تنفيذ ربط سطحي لطريق جدة مكة المباشر مع الطريق الدائري الرابع من خلال منحدرات دخول (المنحدر E) ومنحدر خروج (المنحدر B) والأجزاء المرتبطة بها من المنحدر الاتجاهي C حسب المخطط المعتمد
٣. تنفيذ أعمال إنارة لكامل الطريق والمنحدرات (المنحدر E والمنحدر B والأجزاء المرتبطة بها من المنحدر الاتجاهي C) مع تنفيذ سياج لحرم الطريق وذلك لكامل الطريق والمنحدرات.

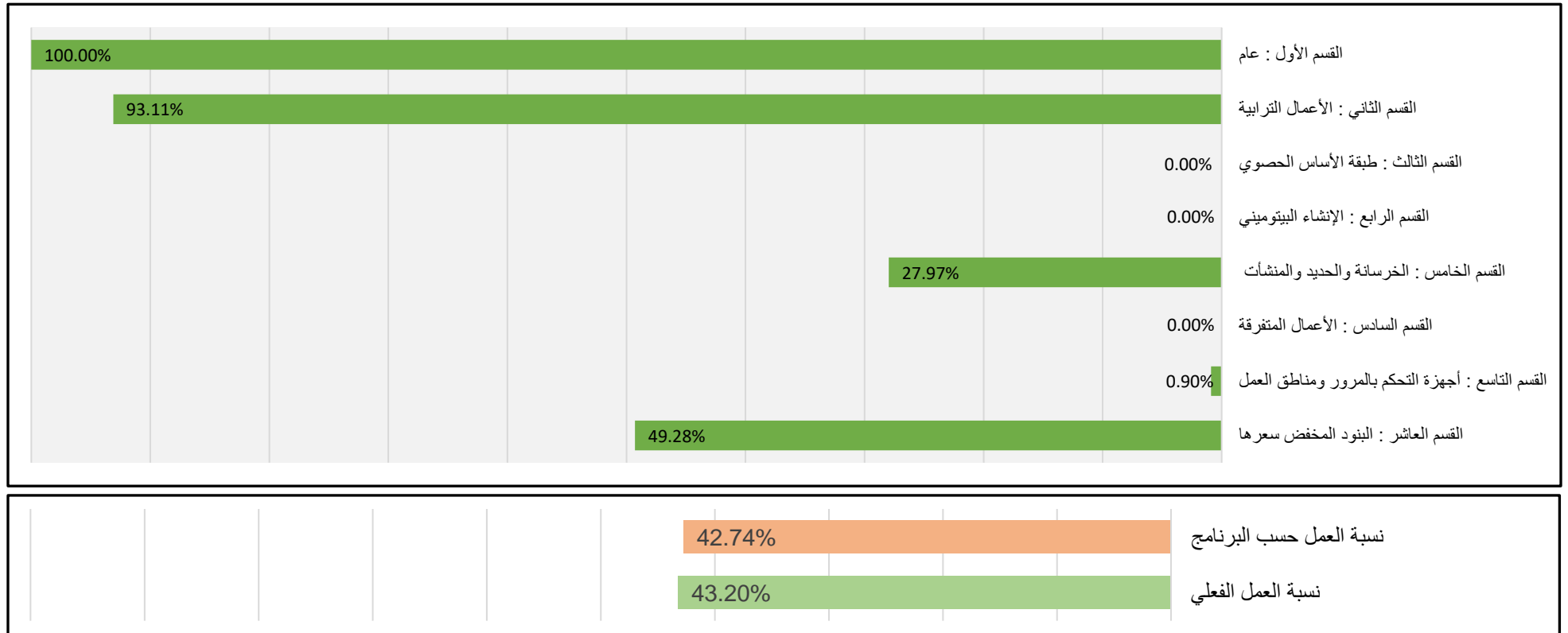
## نسبة الإنجاز الشهرية لآخر (٦) أشهر بالمفروع

نسبة الإنجاز الشهرية





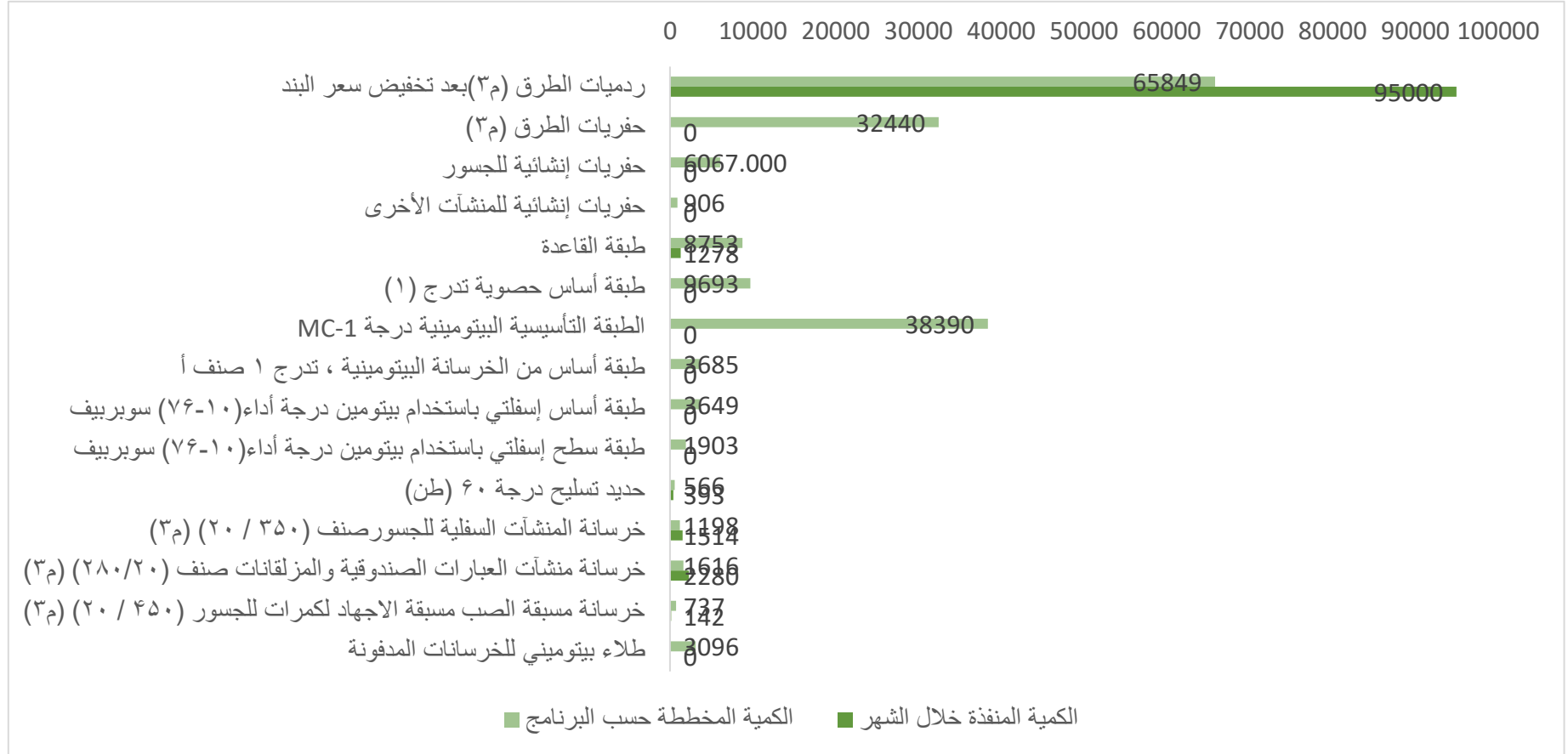




قيمة العقد	قيمة العقد المعدلة	مدة التنفيذ	المدة المنقضية (شهر)	النسبة الفعلية السابقة (%)	نسبة التقدم خلال هذا الشهر (%)	النسبة الفعلية حسب الاعمال المتاحة حتى تاريخه (%)	النسبة حسب البرنامج الزمني (%)	نسبة التقدم (%)	النسبة الفعلية حتى تاريخه (%)
(٢٧٩,٩٩٦,١٦٩,٥٠) ريال	(٣٠٧,٩٩٥,٧٨٦.٤٥) ريال	(١٢٦٠) يوم	(٥٨٥) يوم	% ٤٠,٧٤	% ٠,٧٨	% ٤٣,٥٢	% ٤٢,٧٤	% ٠,٧٨	% ٤٣,٢٠



## النشاطات المقررة في البرنامج الزمني أو الجري تنفيذها فعلا خلال الفترة المشمولة بالتقرير



وصفاً موجزاً يعطي ملخصاً عاماً للتقدم المتحقق في تنفيذ المشروع ووصف أي تغيرات محتملة بالبرنامج الزمني

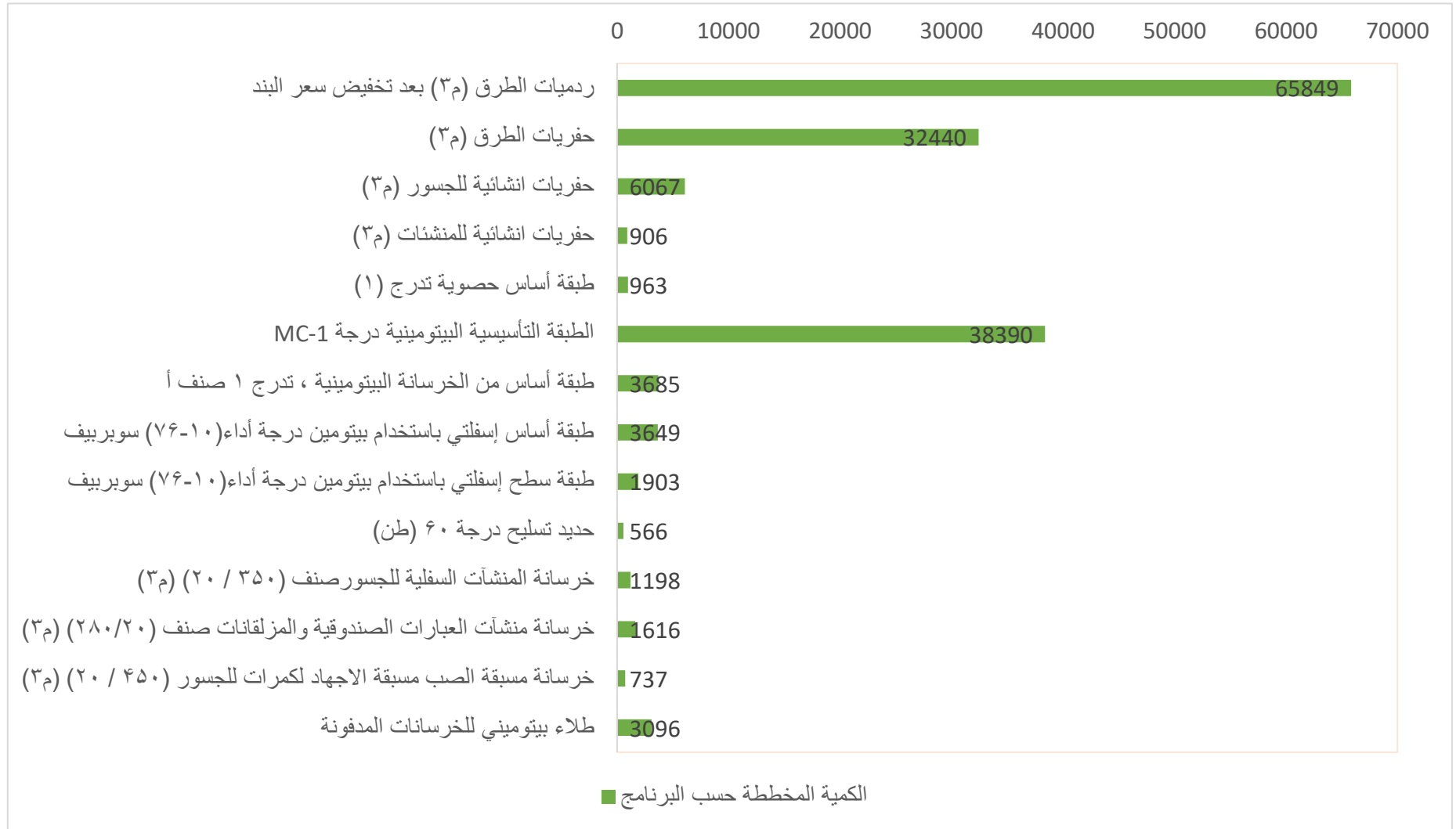
١- الإنجاز متقدم عن البرنامج الزمني خلال فترة التقرير بنسبة ٤٦,٠ %

٢- نسبة الأعمال المتاحة بالمشروع ٩٩,٢٨ %

٣- لا يوجد تأخر بنسبة الإنجاز نسبة للأعمال المتاحة بالمشروع



## النشاطات التي سيتم مباشرتها حسب البرنامج الزمني المعتمد



## وصف للأعمال المنجزة والجارية والمتبقية بالمشروع

م	اسم الوصلة	الأعمال المنجزة	الأعمال الجارية	الأعمال المتبقية
١	استكمال طريق جدة مكة المكرمة المباشر بمنطقة مكة المكرمة	تم الانتهاء من رفع الأرض الطبيعية لكامل المشروع تم الانتهاء من القسم الأول عام	جاري أعمال القطع بالمناطق حسب المحطات الكيلو مترية التالية : من المحطة (٩٢٥+٦٠) إلى المحطة (١٠٠+٦١) من المحطة (٥٥٠+٦١) إلى المحطة (٦٥٠+٦١) من المحطة (٠٢٥+٦٢) إلى المحطة (٠٥٠+٦٢) من المحطة (٣٠٠+٦٣) إلى المحطة (٤٧٥+٦٣) رامب C جاري أعمال الردم بالمناطق حسب المحطات الكيلو مترية التالية : من المحطة (٩٢٥+٥٣) إلى المحطة (٤٠٠+٥٤) من المحطة (٩٠٠+٥٤) إلى المحطة (٧٧٥+٥٥) من المحطة (٠٠٠+٥٦) إلى المحطة (٩٠٠+٥٧) من المحطة (٩٠٠+٥٧) إلى المحطة (٠٠٠+٥٩) من المحطة (٩٢٥+٥٩) إلى المحطة (٥٥٠+٦٠) من المحطة (١٢٥+٥٩) إلى المحطة (٥٥٠+٥٩) من المحطة (٧٧٥+٦١) إلى المحطة (٠٠٠+٦٢) من المحطة (٧٠٠+٦٢) إلى المحطة (٠٠٠+٦٥) من المحطة (٠٠٠+٦٥) إلى المحطة (٤٣٥+٠٠) الدوران	المتبقي من الأعمال الترابية وأعمال القسم الثالث والرابع والخامس والسادس والتاسع

	<p>رامب C</p> <p>جاري أعمال صب كيكرات (bedding) لزوم الكمرات وجاري توريد حديد الكمرات.</p> <p>جاري أعمال صب كمرات جسر وادي فاطمة رقم ١</p> <p>عند المحطة ٧٠٠+٥٣</p> <p>جاري أعمال الحدادة والنجارة والصب قواعد +أعمدة +جدران + كاب</p> <p>بیم جسر وادي فاطمة ٧٠٠+٥٣</p> <p>أعمال العبارات :-</p> <p>١٨٣+٦١ مكتملة</p> <p>٤٥٠+٦٣ مكتملة</p> <p>٠١٠+٦٥ مكتملة</p> <p>٧٠٨+٦٤ جاري أعمال حدادة ونجارة وصب</p> <p>C3+521 مكتملة</p> <p>٧٥٧+٦٢ جاري أعمال حدادة ونجارة وصب</p> <p>٧٥٧+٠ جاري أعمال حدادة ونجارة وصب</p> <p>٤٧٦+٦٤ جاري أعمال حدادة ونجارة وصب</p> <p>جاري أعمال حدادة ونجارة وصب قواعد +أعمدة +جدران + كاب بیم</p> <p>جسر وادي فاطمة ٧٠٠+٥٣</p> <p>جاري أعمال حفر جسر وادي فاطمة ٣٩٩+٥٤</p>			
--	---	--	--	--

	<p>جاري أعمال الحدادة والنجارة والصب قواعد + أعمدة + كاب بيم</p> <p>جسروادي فاطمة ٣٩٩+٥٤</p> <p>جاري أعمال صب كيكرات (bedding) لزوم الكمرات وجاري توريد</p> <p>حديد الكمرات.</p> <p>جاري أعمال صب كمرات جسر وادي فاطمة رقم ٢</p> <p>عند المحطة ٣٩٩+٥٤</p> <p>جاري صب نيوجرسي خرساني مسبق الصب</p>			
--	---	--	--	--

## قيمة ونسب الإنجاز بوصلات المشروع

م	اسم الوصلة	القيمة الفعلية	طولها (كم)	نسبة الأعمال المتاحة بالوصلة %	نسبة الإنجاز بالنسبة للأعمال المتاحة	المبالغ المنصرفة (ريال سعودي)	ملاحظات
١	استكمال طريق جدة مكة المكرمة المباشر بمنطقة مكة المكرمة	(٣٠٧٩٩٥٧٨٦,٤٥) ريال	١٢,٠٥٠ كم	% ٩٩,٢٨	% ٤٣,٢٠	١١٥,٠٩٨,٦٠٩.٠٥ ريال	

# الإجراءات المتخذة لدفع سير العمل بالمشروع



التقرير الدوري الشهري لمشروع استكمال طريق جدة مكة المكرمة المباشر بمنطقة مكة المكرمة لشهر يناير ٢٠٢٥ م

# بيان الحالة العامة للعوائق بالمشروع





## العوائق المعارضة تنفيذ وصلات المشروع

م	المنطقة	وصف العائق	حالة العائق	الجهة المسؤولة عن العائق	موقع العائق على الطريق	نسبة العمل المتوقعة بسبب العائق	حالة الارتباط	رقم وتاريخ خطاب الارتباط	الإجراءات المتخذة لإزالة العائق	الوضع الحالي للعائق	هل يعوق التنفيذ أم لا
١	مكة المكرمة	أعمدة كهرباء جهد متوسط	مكتمل	شركة الكهرباء	من المحطة (٧٠٠+٥٤) إلى - المحطة (٣٠٠+٥٥).  من المحطة (٨٠٠+٥٥) إلى - المحطة (٩٠٠+٥٧).  من المحطة (٩٢٥+٥٨) إلى - المحطة (٦٢٥+٥٩).	٠,٠٠ %	تم الارتباط		تم الانتهاء من أعمال ترحيل العائق بتاريخ ٢٠٢٤/٠٧/٢٥م	تمت إزالة العائق	
٢	مكة المكرمة	أعمدة كهرباء جهد عالي	جاري	شركة الكهرباء	من المحطة (٧٠٠+٥٩) إلى - المحطة (٩٠٠+٥٩).	٠,٠٠ %	تم الارتباط		تم صب قواعد الأبراج لترحيل العائق	تمت إزالة العائق	

٣	مكة المكرمة	أعمدة إنارة على الدائري الرابع	جاري	أمانة العاصمة المقدسة	- رامب A : من المحطة (٧٠٠+٥٩) إلى المحطة (٩٠٠+٥٩). - رامب B : من المحطة (٧٠٠+٥٩) إلى المحطة (٢٠٠+١). - رامب C : من المحطة (٠٠٠+١) إلى المحطة (١٠٠+١). - رامب D : من المحطة (٧٠٠+٥٩) إلى المحطة (١٦٨+١). - رامب E : من المحطة (٠٠٠+٥٩) إلى المحطة (٣٠٠+٥٩). بالإضافة إلى حارات الدخول والخروج لجميع الرامبات المذكورة أعلاه	١٥,٠ %	لم يتم الارتباط جاري العمل على إعداد التكلفة	تم عقد اجتماع بأمانة العاصمة المقدسة مع مدير إدارة الدراسات والتصميم بحضور كل مندوب وزارة النقل والنقل والاستشاري المشرف - شركة يورو - ومندوب المقاول وذلك لتوضيح رؤية طرق الخدمة وتحديد طريقة الربط.	لم يتم الترحيل	نعم
٤	مكة المكرمة	برج اتصالات STC	جاري	شركة أبراج للاتصالات توال	١٢٥+٥٩	٥٧,٠ %	تم الارتباط	تم مخاطبة الشركة من قبل مقام وزارة النقل والخدمات اللوجستية بكتاب رقم ٣٦٧٢٦/٣ وتاريخ ٢٠٢٤/٠٧/١٨م وتم الارتباط بموجب خطاب وزارة النقل والخدمات اللوجستية رقم ٢٦٣٦/٢ وتاريخ ٢٠٢٥/٠١/١٥م	لم يتم الترحيل	نعم

## الاستملاكات

م	المنطقة	عدد الممتلكات	نسبة العمل المتوقعة بسبب الممتلكات	تاريخ لجنة الحصر	هل تم الانتهاء (نعم/لا)	تاريخ لجنة التثمين	هل تم الانتهاء (نعم/لا)	ملاحظات
١	مكة المكرمة	٢٤ عقار	٠,٠٠%	٢٧-١٢-٢٠٢٣م	نعم	—	تم حل عدد ٢٤ معاملة	

# بيان طلبات الفحص المرفوعة للمشروع

## REGISTER INSPECTION REQUESTS

Req. No.	DATE. No.	Description	Type of work	Station		Req. Received date		Result				Remarks
				From	To		Report date	Approved "A"	Approved with Noted "B"	Fix & Resubmit "C"	Not Approved "D"	
PLATTING 765	30.12.2024	PLATTING LAYER 9 NORMAL SECTION RAMP C -1.8 TO -1.2 R/S	PLATTING	3+750	3+950			√				
PLATTING 766	30.12.2024	PLATTING LAYER 3 NORMAL SECTION -5.3 R/S	PLATTING	64+500	64+525			√				
PLATTING 767	30.12.2024	PLATTING LAYER 9 SAND SECTION - 1.5 TO -1.8 L/S	PLATTING	54+675	55+050			√				

EMB 420	30.12.2024	EMB.FILL LAYER 1 SAND SECTION - 3.9 FROM TOE R/S	EMBANKEMENT	54+625	54+775			√				
CONC.BR 165	30.12.2024	POURING FOR GIRDER G1 INNER L=24.76 No13,14	CASTING	54+399				√				
CONC.139	30.12.2024	POURING FOR TOP SLAB PANALL 02	CASTING	64+476				√				
CONC.140	30.12.2024	POURING FOR TOP SLAB PANALL 03 PART 1	CASTING	64+708				√				
NEWGERSY 25	30.12.2024	POURING FOR PRECAST TOP OF NEW JERSY L 124M	CASTING					√				
CONC.BR 167	31.12.2024	POURING FOR PIER 1 CAB BEAM R/S STAGE 1	CASTING	54+399				√				
CONC.BR 168	31.12.2024	POURING FOR COLUM PIER 6 R/S C2.C3	CASTING	54+399				√				
NEWGERSY 26	31.12.2024	POURING FOR PRECAST TOP OF NEW JERSY L 124M	CASTING					√				
BACKFILL 73A	31.12.2024	BACKFILL LAYER 4 FOR PIER 3 R-L	BACKFILL	53+700				√				
EMB 423	31.12.2024	EMB.FILL LAYER 5 SAND SECTION - 0.4 TO -0.9 L/S	EMBANKEMENT	55+050	55+300			√				

EMB 424	31.12.2024	EMB.FILL LAYER 4.1 NORMAL SECTION -4.1FROM TOE	EMBANKEMENT	65+000	65+050			√				
EMB 425	31.12.2024	EMB.FILL LAYER 4.1 NORMAL SECTION -4.1FROM TOE	EMBANKEMENT	0+425	0+475			√				
PLATTING 768	31.12.2024	PLATTING LAYER 8 SAND SECTION - 1.2 TO -0.6 L/S	PLATTING	55+050	55+300			√				
PLATTING 769	31.12.2024	PLATTING LAYER 2 SAND SECTION - 3.6 TO -3.3	PLATTING	54+625	54+775			√				
CONC.BR 169	01.01.2025	POURING FOR PIER 1CAB BEAM R/S STAGE 1	CASTING	54+399				√				
NEWGERSY 27	01.01.2025	POURING FOR PRECAST TOP OF NEW JERSY L 124M	CASTING					√				
EMB 426	31.12.2024	EMB.FILL LAYER 17 RAMP C -0.9 TO -1.9	EMBANKEMENT	0+500	0+675			√				
EMB 427	01.01.2025	EMB.FILL LAYER 0.4 TOE SAND SECTION -0.4	EMBANKEMENT	64+775	64+975			√				
EMB 428	01.01.2025	EMB.FILL LAYER 0.4 TOE SAND SECTION -0.4	EMBANKEMENT	0+225	0+400			√				
EMB 429	01.01.2025	EMB.FILL LAYER 3 TOE NORMAL SECTION -6.1 TO -7.1	EMBANKEMENT	64+500	64+600			√				

PLATTING 770	01.01.2025	PLATTING LAYER 23 NORMAL SECTION -4.5 L/S	PLATTING	65+000	65+050			√				
PLATTING 771	01.01.2025	PLATTING LAYER 23 NORMAL SECTION -4.8 L/S	PLATTING	0+425	0+450			√				
PLATTING 766 A	01.01.2025	PLATTING LAYER 3 NORMAL SECTION -5.3 R/S	PLATTING	64+500	64+525			√				
CONC.140	02.01.2025	POURING FOR TOP SLAB PANALL 02 PART 1	CASTING	64+708				√				
CONC.141	02.01.2025	POURING FOR EXTERNAL WALL PANALL 04+ INTERNAL WALL PART 1	CASTING	0+757				√				
NEWGERSY 28	02.01.2025	POURING FOR PRECAST TOP OF NEW JERSY L 124M	CASTING					√				
BACKFILL 74 A	02.01.2025	BACKFILL LAYER 2 CULVER 3 521RAMP C SAND	BACKFILL	3+521				√				
BACKFILL 75 A	02.01.2025	BACKFILL LAYER 3 CULVER 3 521 RAMP C PLATTING	BACKFILL	3+521				√				
EMB 430	02.01.2025	EMB.FILL LAYER 2 SAND SECTION -2.9 FROM TOE R/S	EMBANKEMENT	54+625	54+775			√				
PLATTING 766 A	02.01.2025	PLATTING LAYER 23 NORMAL SECTION -4.5 L/S	PLATTING	65+000	65+050			√				



PLATTING 766 A	02.01.2025	PLATTING LAYER 23 NORMAL SECTION -4.8 R/S	PLATTING	0+425	0+450			√				
CONC.142	04.01.2025	POURING FOR TOP SLAB PANALL 06 PART 1	CASTING	0+757				√				
CONC BR.171	04.01.2025	POURING FOR GIRDER G1 INNER L=24.76 N17,18	CASTING	54+399				√				
CONC BR.172	04.01.2025	POURING FOR PIER 5 CAB BEAM R/S STAG 2	CASTING	53+700				√				
NEWGERSY 29	04.01.2025	POURING FOR PRECAST TOP OF NEW JERSY L 124M	CASTING					√				
EMB 431	04.01.2025	EMB.FILL LAYER 12 NORMAL SECTION RAMP C-1.60	EMBANKEMENT	3+750	3+950			√				
EMB 432	04.01.2025	EMB.FILL LAYER 06 NORMAL SECTION -1.10	EMBANKEMENT	64+200	64+375			√				
EMB 433	04.01.2025	EMB.FILL LAYER 05 NORMAL SECTION -1.6	EMBANKEMENT	64+375	64+425			√				
EMB 434	04.01.2025	EMB.FILL LAYER 5 SAND SECTION -0.9 FROM TOE	EMBANKEMENT	54+775	55+050			√				
PLATTING 772	04.01.2025	PLATTING LAYER 3 SAND SECTION - 3.6 TO -3.0 R/S	PLATTING	54+625	54+775			√				

PLATTING 773	04.01.2025	PLATTING LAYER 9 SAND SECTION - 1.2 TO -0.9 R/S	PLATTING	54+775	55+050			√				
BACKFILL 76	5.01.2025	BACKFILL LAYER 1 FORABUTMENT 2 R-L	BACKFILL	53+700				√				
PLATTING 774	05.01.2025	PLATTING LAYER 10 SAND SECTION - 1.2 TO -0.9 R/S	PLATTING	54+675	55+050			√				
STEEL 134	06.01.2025	REINFORCED STEEL FOR BOTOTM SLAB PANAL 2 PART 1	STEEL	0+757				√				
FROM 210	06.01.2025	FROM FORPIER 3 CAB BEAM R/S BOTTOM	FORM	54+399				√				
EMB 435	06.01.2025	EMB.FILL LAYER 4 NORMAL SECTION -5.1 TO -5.6 FROM TOE	EMBANKEMENT	64+500	64+600			√				
EMB 436	06.01.2025	EMB.FILL LAYER 3 NORMAL SECTION -6.6 TO -7.1 FROM TOE	EMBANKEMENT	64+600	64+650			√				
PLATTING 775	06.01.2025	PLATTING LAYER 3 NORMAL SECTION -6.6 TO -7.1	PLATTING	54+125	54+350			√				
PLATTING 776	06.01.2025	PLATTING LAYER 4 SAND SECTION - 3.3 TO -2.7 R/S	PLATTING	54+625	54+775			√				
PLATTING 777	06.01.2025	PLATTING LAYER 27 NORMAL SECTION -4.2 L/S	PLATTING	65+000	65+050			√				

PLATTING 778	06.01.2025	PLATTING LAYER 24NORMAL SECTION -4.5	PLATTING	0+425	0+400			√				
FROM 210	08.01.2025	FORM FOR EXTERNAL WALL PANAL 2 PART2+INTERNAL WALL PANal2 part 2	FORM	64+708				√				
EMB 437	08.01.2025	EMB.FILL LAYER 3 NORMAL SECTION- 3.1 FROM TOE	EMBANKEMENT	65+00	65+050			√				
EMB 436	08.01.2025	EMB.FILL LAYER 3 NORMAL SECTION 3 FROM TOE	EMBANKEMENT	0+425	0+475			√				
PLATTING 779	08.01.2025	PLATTING LAYER 14 SAND SECTION RAMP C L/S 2.7 TO 5.7	PLATTING	3+300	3+500							
PLATTING 780	08.01.2025	PLATTING LAYER 13 SAND SECTION RAMP C R/S -1.5TO2.7	PLATTING	3+575	3+700							
PLATTING 781	08.01.2025	PLATTING LAYER 5 SAND SECTION R/S 3.0 TO 2.4	PLATTING	54+625	54+757							
CON. BR171	09.01.2025	POURING FOR PIER 5 CAB BEAM R/S STAGE 2	CASTING	53+700	BR-1							
FORM 202 A	09.01.2025	FORM FOR INTERNAL WALL PANEL 2 PART 2+EXTERNAL WALL PART 2	FORM	64+708								
PLATTING 782	09.01.2025	PLATTING LAYER 25NORMAL SECTION L/S -3.3	PLATTING	65+000	65+050							

PLATTING 783	09.01.2025	PLATTING LAYER 25NORMAL SECTION R/S -3.6	PLATTING	0+425	0+475								
FROM 212	11.01.2026	FORM INTERNAL WALL PANEL 4 PART 1+EXTERNAL WALL PART 2											
CON. 143	11.01.2026	POURING FOR INTERNAL WALL PANEL 4 PART 1+EXTERNAL WALL PART 1	CASTING	0+757	BOX.C								
STEEL 135	11.01.2026	REINFORCED STEEL FOR TOP SLAB PANAL 5 PART 1	STEEL	0+757									
STEEL136	11.01.2026	REINFORCED STEEL FOR TOP SLAB PANAL3	STEEL	64+476									
PLATTING 784	11.01.2026	PLATTING LAYER 4 NORMAL SECTION -4.8	PLATTING	64+500	64+525								
NEWGERSY 12	12.01.2025	POURING FOR PRECAST TOP OF NEW JERSY L 124M	CASTING					√					
STEEL1 BR 124	12.01.2025	REINFORCED STEEL AND FORM FOR FOOTING PIER -12 L/S	STEEL	57+300									
EMB 439	12.01.2025	EMB.FILL LAYER 5 NORMAL SECTION -4.1 TO-4.6	EMBANKEMENT	64+500	64+600			√					
EMB 440	12.01.2025	EMB.FILL LAYER 3 NORMAL SECTION -5.6 TO-6.1	EMBANKEMENT	64+600	64+650			√					

BACKFILL 77	12.01.2025	BACKFILL LAYER 04 CULVER RAMP C PLATING	BACKFILL	3+521				√				
CONC .144	13.01.2025	POURING FOR TOP SLAB PANALL 3	CASTING	64+476				√				
CONC .145	13.01.2025	POURING FOR EXTERNAL WALL PANAL 1 +INTERNAL WALL PART 2	CASTING	62+575				√				
CONC BR.173	13.01.2025	POURING FOR PIER 1CAB BEAM R/S STAG 2	CASTING	54+399				√				
FORM 214	13.01.2025	FORM FOR PIER 1 CAB BEAM R/S STAG 2	FORM	54+399								
NEWGERSY 32	13.01.2025	POURING FOR PRECAST TOP OF NEW JERSY L 124M	CASTING					√				
STEEL1 BR 136 A	13.01.2025	REINFORCED STEEL AND FORM FOR TOP SLAB 3	STEEL	64+476								
FORM 213	13.01.2025	FORM FOR INTERNAL WALL PANEL 1 PART 3+EXTERNAL WALL PART 3	FORM	62+575								
EMB 439	13.01.2025	EMB.FILL LAYER 9 NORMAL SECTION -0.6 TO-2.1	EMBANKEMENT	54+100	54+375			√				
PLATTING 785	13.01.2025	PLATTING LAYER 11 NORMAL SECTION -0.6 TO-1.2 L/S	PLATTING	54+675	55+050							

PLATTING 786	13.01.2025	PLATTING LAYER 10 NORMAL SECTION -0.6 TO-1.8	PLATTING	54+125	54+350							
PLATTING 787	13.01.2025	PLATTING LAYER 5 SAND SECTION - 2.7TO -2.1R/S	PLATTING	54+625	54+775							
CONC BR.174	14.01.2025	POURING FOR GIRDER G1 INER L=24.76 N17.18.19	CASTING	54+399				√				
FORM 214 A	14.01.2025	FORM FOR PIER 1 CAB BEAM R/S STAG 2	FORM	54+399								
FORM 215	14.01.2025	FORM FOR GIRDER G1 INER L=24.76 N19	FORM	54+399								
FORM 216	14.01.2025	FORM FOR INTERNAL WALL PANEL 3 PART 1+EXTERNAL WALL PART 1	FORM	0+757								
NEWGERSY 33	14.01.2025	POURING FOR PRECAST TOP OF NEW JERSY L 124M	CASTING					√				
STEEL1 BR 125	14.01.2025	REINFORCED STEEL AND FORM FOR FOOTING PIER -14 R/S	STEEL	57+300								
EMB 442	14.01.2025	EMB.FILL LAYER 3 SAND SECTION - 1.9 R/S	EMBANKEMENT	54+625	54+775			√				
PLATTING 788	14.01.2025	PLATTING LAYER 26 NORMAL SECTION -2.7 L/S	PLATTING	65+000	65+050							

PLATTING 789	14.01.2025	PLATTING LAYER 26 NORMAL SECTION -3.0	PLATTING	0+425	0+450							
PLATTING 790	14.01.2025	PLATTING LAYER 15 RAMP C -2.4 TO -5.4 L/S	PLATTING	3+300	3+500						√	
CONC BR.175	15.01.2025	POURING FOR FOOTING PIER 14 R/S	CASTING	53+700				√				
FORM 217 A	15.01.2025	FORM FOR INTERNAL WALL PANEL 3 PART 1+EXTERNAL WALL PART 1	FORM	0+757				√				
NEWGERSY 34	15.01.2025	POURING FOR PRECAST TOP OF NEW JERSY L 124M	CASTING					√				
BACKFILL 78	15.01.2025	BACKFILL LAYER 5 CULVERT RAMP C PLATTING	BACKFILL	3+521				√				
BACKFILL 79	15.01.2025	BACKFILL LAYER 3 CULVERT RAMP C SAND	BACKFILL	3+521				√				
EMB 443	15.01.2025	EMB.FILL LAYER 2.1 NORMAL SECTION -2.1	EMBANKEMENT	65+000	65+050			√				
EMB 444	15.01.2025	EMB.FILL LAYER 2.1 NORMAL SECTION -2.1	EMBANKEMENT	0+425	0+475			√				
PLATTING 791	15.01.2025	PLATTING LAYER 7 SAND SECTION -2.4TO - 1.8 R/S	PLATTING	54+625	54+775			√				

PLATTING 790 A	15.01.2025	PLATTING LAYER 15 RAMP C -2.4 TO -5.4 L/S	PLATTING	3+300	3+500			√				
CONC BR.176	16.01.2025	POURING FOR FOOTING PIER 14 R/S	CASTING	53+700				√				
FORM 219	16.01.2025	FORM FOR PIER 8 CAB BEAM L/S BOTTOM	FORM	54+399				√				
NEWGERSY 35	16.01.2025	POURING FOR PRECAST TOP OF NEW JERSY L 124M	CASTING					√				
EMB 445	16.01.2025	EMB.FILL LAYER 2.1 NORMAL SECTION -2.1	EMBANKEMENT	54+625	54+775			√				
PLATTING 792	16.01.2025	PLATTING LAYER 15 RAMP C -2.4 TO -5.4 L/S	PLATTING	64+600	64+650			√				
PLATTING 793	16.01.2025	PLATTING LAYER 15 RAMP C -2.4 TO -5.4 L/S	PLATTING	65+000	65+050			√				
PLATTING 794	16.01.2025	PLATTING LAYER 15 RAMP C -2.4 TO -5.4 L/S	PLATTING	0+425	0+450			√				
STEEL1 BR 134 A	18.01.2025	REINFORCED STEEL FOR BOTTOM SLAB PANAL 2 PART 1	STEEL	0+757				√				
NEWGERSY 36	18.01.2025	POURING FOR PRECAST TOP OF NEW JERSY L 124M	CASTING					√				



FORM 220	18.01.2025	FORM FOR INTERNAL WALL PANAL 1 PART 3	FORM	62+575				√				
EMB 446	18.01.2025	EMB.FILL LAYER 5 SAND SECTION -0.4 T O E	EMBANKEMENT	54+775	54+875			√				
EMB 447	18.01.2025	EMB.FILL LAYER 6 NORMAL SECTION -3.1 TO -3.6	EMBANKEMENT	64+500	64+600			√				
EMB 448	18.01.2025	EMB.FILL LAYER 5 NORMAL SECTION -4.6 TO -5.1	EMBANKEMENT	64+600	64+650			√				
BACKFILL 80	18.01.2025	BACKFILL LAYER 6 CULVERT RAMP C PLATING	BACKFILL	3+521				√				
PLATTING 795	18.01.2025	PLATTING LAYER 8 SAND SECTION - 2.1 TO -1.5 R/S	PLATTING	54+625	54+775			√				
PLATTING 796	18.01.2025	PLATTING LAYER 8 NORMAL SECTION -1.2 TO -0.60 R/S	PLATTING	54+175	54+350			√				
CONC .147	19.01.2025	POURING FOR EXTERNAL WALL PANAL 1 +INTERNAL WALL PART 3	CASTING	62+575				√				
CONC .148	19.01.2025	POURING FOR BOTTM SLAB PANALL 2 PART 1	CASTING	0+757				√				
STEEL1 BR 134 A	19.01.2025	REINFORCED STEEL FOR BOTTOM SLAB PANAL 2 PART 1	STEEL	0+757				√				

NEWGERSY 37	19.01.2025	POURING FOR PRECAST TOP OF NEW JERSY L 124M	CASTING					√				
FORM 220	19.01.2025	FORM FOR INTERNAL WALL PANAL 2 PART 2+EXTERNAL WALL PANAL 2 PART 2	FORM	64+708				√				
FORM 220	19.01.2025	FORM FOR INTERNAL WALL PANAL 1 PART 3	FORM	62+575				√				
FORM 221	19.01.2025	FORM FOR GIRDER INER L=24.76 N23.24.25	FORM	54+399				√				
PLATTING 797	19.01.2025	PLATTING LAYER 28 NORMAL SECTION -1.8 L/S	PLATTING	65+000	65+050			√			√	
PLATTING 798	19.01.2025	PLATTING LAYER 28 NORMAL SECTION -2.1 R/S	PLATTING	0+425	0+450			√				
PLATTING 799	19.01.2025	PLATTING LAYER 2 NORMAL SECTION -3.9 TO -4.8 L/S	PLATTING	64+600	64+650			√			√	
PLATTING 800	19.01.2025	PLATTING LAYER 14RAMP C -1.2 TO -2.4 R/S	PLATTING	3+575	3+700			√			√	
PLATTING 801	19.01.2025	PLATTING LAYER 5 NORMAL SECTION -4.5 R/S	PLATTING	64+500	64+525			√				
PLATTING 802	19.01.2025	PLATTING LAYER 9SAND SECTION -1.8 TO -1.2 R/S	PLATTING	54+625	54+775			√				

PLATTING 803	19.01.2025	PLATTING LAYER 11 SAND SECTION - 2.1 TO -1.5 R/S	PLATTING	54+175	54+350			√				
EMB 449	19.01.2025	EMB.FILL LAYER 10 NORMAL SECTION -0.6 TO -1.6	EMBANKEMENT	54+175	54+375			√				
CONC .147	20.01.2025	POURING FOR EXTERNAL WALL PANALL 1 PART3 +INTERNAL WALL PANAL 2 PART 3	CASTING	62+575				√				
CONC .148	20.01.2025	POURING FOR BOTTM SLAB PANALL 2 PART 1	CASTING	0+757				√				
CONC .149	20.01.2025	POURING FOR EXTERNAL WALLPANALL 2 PART2 +INTERNAL WALL PANAL 2 PART 2	CASTING	64+708				√				
STEEL1 BR 135 A	20.01.2025	REINFORCED STEEL FOR TOP SLAB PANAL 1 PART 2	STEEL	0+757				√				
NEWGERSY 37	20.01.2025	POURING FOR PRECAST TOP OF NEW JERSY L 124M	CASTING					√				
PLATTING 797 A	20.01.2025	PLATTING LAYER 28 NORMAL SECTION -1.8 L/S	PLATTING	65+000	65+050			√				
PLATTING 799 A	20.01.2025	PLATTING LAYER 2 NORMAL SECTION -3.9 TO -4.8 L/S	PLATTING	64+600	64+650			√				
PLATTING 800 A	20.01.2025	PLATTING LAYER 14 RAMP C -1.2 TO - 2.7 R/S	PLATTING	3+575	3+700			√			√	

EMB 450	20.01.2025	EMB.FILL LAYER 13 NORMAL SECTION RAMP C -1.1 TO -1.6	EMBANKEMENT	3+750	3+950			√				
EMB 451	20.01.2025	EMB.FILL LAYER 7 NORMAL SECTION -0.6	EMBANKEMENT	64+200	64+375			√				
EMB 452	20.01.2025	EMB.FILL LAYER 6 NORMAL SECTION -1.1	EMBANKEMENT	64+375	64+325			√				
EMB 453	20.01.2025	EMB.FILL LAYER 5 SAND SECTION - 0.9 FOE	EMBANKEMENT	54+625	54+775			√				
CONC BR .178	21.01.2025	POURING FOR WALL ABUTMENT 1 L/S BR2	CASTING	54+399				√				
CONC BR .179	21.01.2025	POURING FOR GIRDER G1L=24.76 N 26.27.28.	CASTING	54+399				√				
FORM 223	21.01.2025	FORM FOR GIRDER G1 INER L=24.76 N26.27.28	FORM	54+399				√				
BACKFILL 81	21.01.2025	BACKFILL LAYER 4 CULVERT RAMP C SAND	BACKFILL	3+521				√				
BACKFILL 82	21.01.2025	BACKFILL LAYER 7 CULVERT RAMP C PLATING	BACKFILL	3+521				√				
PLATTING 800 B	21.01.2025	PLATTING LAYER 14 RAMP C -1.2 TO - 2.7	PLATTING	3+575	3+700			√			√	

PLATTING 804	21.01.2025	PLATTING LAYER 10 SAND SECTION - 1.2 TO -0.9 R/S	PLATTING	54+625	54+775			√				
PLATTING 805	21.01.2025	PLATTING LAYER 6 NORMAL SECTION -3.9 R/S	PLATTING	64+500	64+525			√			√	
CONC BR .179	22.01.2025	POURING FOR GIRDER G1 INNER L=24.76 N26,27,28	CASTING	54+399				√				
STEEL1 BR 141	22.01.2025	REINFORCED STEEL FOR TOP SLAB PANAL 3 PART 1	STEEL	64+708				√				
STEEL1 BR 142	22.01.2025	REINFORCED STEEL FOR TOP SLAB PANAL 5 PART 1	STEEL					√				
FORM 224	22.01.2025	FORM FOR EXTERNAL WALL PANAL 3+INTERNAL WALL PART 1 PANALL 3	FORM	0+757				√				
EMB 454	22.01.2025	EMB.FILL LAYER 6 SAND SECTION - 0.4 FOE	EMBANKEMENT	54+875	55+050			√				
EMB 455	22.01.2025	EMB.FILL LAYER 1.6 NORMAL SECTION -1.9 FOE	EMBANKEMENT	65+000	65+050			√				
EMB 456	22.01.2025	EMB.FILL LAYER 1.6 NORMAL SECTION -1.9 FOE	EMBANKEMENT	0+425	0+475			√				
BACKFILL 83	22.01.2025	BACKFILL LAYER 5 FOR PIER 3 R-L	BACKFILL	53+700				√				

CONC 150	23.01.2025	POURING FOR TOP SLAB PANAL 3 PART 1	CASTING	0+757				√				
CONC 151	23.01.2025	POURING FOR EXTERNAL WALL PANAL 3+INTERNAL WALL PART 1 PANALL 3	CASTING	0+757				√				
PLATTING 806	23.01.2025	PLATTING LAYER 3 NORMAL SECTION -3.3 TO -4.2 L/S	PLATTING	64+600	64+650			√				
EMB 457	23.01.2025	EMB.FILL LAYER 10 NORMAL SECTION -0.60 TO -1.1 FOE	EMBANKEMENT	54+275	54+375			√				
EMB 458	23.01.2025	EMB.FILL LAYER 6 SAND SECTION -0.4 L/S	EMBANKEMENT	55+225	55+300			√				
BACKFILL 84	23.01.2025	BACKFILL LAYER 8 CULVER RAMP C PLATTING	BACKFILL	3+521				√				
CONC 151	25.01.2025	POURING FOR EXTERNAL WALL PANAL 3+INTERNAL WALL PART 1 PANALL 3	CASTING	0+757				√				
CONC 152	25.01.2025	POURING FOR BOTTOM SLAB PANAL 1 PART 2	CASTING	0+757				√				
NEWGERSY 40	25.01.2025	POURING FOR PRECAST TOP OF NEW JERSY L 124M	CASTING					√				
S,T,E BR 34	25.01.2025	ADDITIONAL STRUCTURAL EXCAVATION THICKNESS 50 CM BOTTOM OF BLENDING PIER 1 L R	S T E BR	53+700				√				

FORM 226	25.01.2025	FORM FOR GIRDER G1 INER L=24.76 N 29.30.31	FORM	54+399				√				
NGB 5	25.01.2025	NGB	N G B	63+500	63+650			√				
STEEL 141	25.01.2025	REINFORCED STEEL FOR TOP SLAB PANAL 3 PART 1	STEEL	64+708				√				
EMB 459	25.01.2025	EMB.FILL LAYER 10 NORMAL SECTION -0.60 TO -1.1 FOE	EMBANKEMENT	54+625	54+775			√				
EMB 460	25.01.2025	EMB.FILL LAYER 10 NORMAL SECTION -0.60 TO -1.1 FOE	EMBANKEMENT	64+500	64+600			√				
EMB 461	25.01.2025	EMB.FILL LAYER 10 NORMAL SECTION -0.60 TO -1.1 FOE	EMBANKEMENT	64+600	64+650			√				
EMB 462	25.01.2025	EMB.FILL LAYER 10 NORMAL SECTION -0.60 TO -1.1 FOE	EMBANKEMENT	3+575	3+700			√				
PLATTING 807	25.01.2025	PLATTING LAYER 3 NORMAL SECTION -3.3 TO -4.2 L/S	PLATTING	59+925	60+125			√				
CONC 153	25.01.2025	POURING GIRDER G1 INNER L=24.76 N 29.30.31	CASTING	54+399				√				
CONC 151	26.01.2025	POURING FOR EXTERNAL WALL PANAL 2+INTERNAL WALL PART 3 PANALL 1	CASTING	62+575				√				

CONC 154	26.01.2025	POURING FOR TOP SLAB PANAL 4	CASTING	64+476				√				
NEWGERSY 41	26.01.2025	POURING FOR PRECAST TOP OF NEW JERSY L 176M	CASTING					√				
STEEL1 BR 141 A	26.01.2025	REINFORCED STEEL FOR TOP SLAB PANAL 3 PART 1	STEEL	64+708				√				
STEEL1 BR 143	26.01.2025	REINFORCED STEEL FOR TOP SLAB PANAL 4	STEEL	64+476				√				
PLATTING 807	26.01.2025	PLATTING LAYER 1 SAND SECTION - 0.25 NGL L/S	PLATTING	59+925	60+125			√				
EMB 463	26.01.2025	EMB.FILL LAYER 1 SAND SECTION -2.9 L/S	EMBANKEMENT	59+925	60+025						√	
EMB 464	26.01.2025	EMB.FILL LAYER 1.6 NORMAL SECTION -1.6 TOE	EMBANKEMENT	65+000	65+050			√				
EMB 465	26.01.2025	EMB.FILL LAYER 1.6 NORMAL SECTION -1.6 TOE	EMBANKEMENT	0+425	0+475			√				
CONC 155	27.01.2025	POURING FOR BOTTOM SLAB PANAL 1 PART 1	CASTING	0+757				√				
NEWGERSY 42	27.01.2025	POURING FOR PRECAST TOP OF NEW JERSY L 176M	CASTING					√				



STEEL1 BR 145	27.01.2025	REINFORCED STEEL FOR BOTTOM SLAB PANAL 1 PART 1	STEEL	0+757				√				
FORM 229	27.01.2025	FORM FOR GIRDER G1 OUTER L=27.75 FATMA1 5.6	FORM	53+700				√				
STEEL1 BR 146	27.01.2025	REINFORCED STEEL FOR EXTERNAL WALL PANALL 2+INTERNAL WALL PART 1	STEEL	0+757				√				
PLATTING 808	27.01.2025	PLATTING LAYER 1 NORMAL SECTION -8.1 TO -7.5 L/S	PLATTING	63+475	63+625			√				
PLATTING 809	27.01.2025	PLATTING LAYER 1 NORMAL SECTION -2.1 R/S	PLATTING	63+625	63+625			√				
EMB 466	27.01.2025	EMB.FILL LAYER 0.9 SAND SECTION - 0.9 R/S	EMBANKEMENT	59+950	60+050			√				
EMB 467	27.01.2025	EMB.FILL LAYER 1 NORMAL SECTION - 7.6 TO -6.60	EMBANKEMENT	63+475	63+625			√				
BACKFILL 87	27.01.2025	BACKFILL LAYER 10 CULVER RAMP C PLATTING	BACKFILL	3+521				√				
BACKFILL 88	27.01.2025	BACKFILL LAYER 6 CULVER RAMP C SAND	BACKFILL	3+521				√				
BACKFILL 89	27.01.2025	BACKFILL LAYER 1 CULVER PLATTING+SID2	BACKFILL	63+650				√				

BACKFILL 90	27.01.2025	BACKFILL LAYER 2 CULVER PLATTING+SID2	BACKFILL	63+650				√				
BACKFILL 91	27.01.2025	BACKFILL LAYER 1 CULVER SAND	BACKFILL	63+650				√				
CONC BR 181	28.01.2025	POURING FOR GIRDER G1 INNER L=24.76 N 32.33.34	CASTING	53+399				√				
CONC BR 182	28.01.2025	POURING FOR GIRDER G2 OUTER FATMA 1 -5.6	CASTING	53+700				√				
CONC BR 183	28.01.2025	POURING FOR PIER3CAB BEAM R/SSTAGE 1	CASTING	53+399				√				
PLATTING 811	28.01.2025	PLATTING LAYER 2 NORMAL SECTION -1.8 R/S	PLATTING	63+625	63+650			√				
EMB 468	28.01.2025	EMB.FILL LAYER 18RAMP C -0.4 TO -1.4	EMBANKEMENT	0+500	0+675			√				
EMB 469	28.01.2025	EMB.FILL LAYER 14 NORMAL SECTION RAMP C -0.60	EMBANKEMENT	3+750	3+950			√				
EMB 470	28.01.2025	EMB.FILL LAYER 6 NORMAL SECTION -0.6	EMBANKEMENT	64+375	64+425			√				
BACKFILL 92	28.01.2025	BACKFILL LAYER 1PEIR1 BR1 L-R	BACKFILL	53+700				√				

BACKFILL 93	28.01.2025	BACKFILL LAYER 5 FOR ABUTMENT 1R-L	BACKFILL	53+700				√				
BACKFILL94	28.01.2025	BACKFILL LAYER 2 CULVER PLATTING+SID1	BACKFILL	63+650				√				
BACKFILL 95	28.01.2025	BACKFILL LAYER 3 CULVER PLATTING+SID2	BACKFILL	63+650							√	
CONC BR 183	29.01.2025	POURING FORG1 INNER L=24.76 N32.33.34	CASTING	54+399				√				
CONC 156	29.01.2025	POURING FOR TOP SLAB PANALL 3 PART 1	CASTING	64+708				√				
CONC 157	29.01.2025	POURING FOR INTERNAL WALL PANAL 2 PART 1+EXTERNAL WALL PANAL 2 PART 1	CASTING	0+757				√				
NEWGERSY 44	29.01.2025	POURING FOR PRECAST TOP OF NEW JERSY L 176M	CASTING					√				
FORM 232	29.01.2025	FORM FOR BOTTOM GIRDER G2 KICA 16-17-18-19	FORM	53+700				√				
FORM 233	29.01.2025	FORM FOR PEIR 4 CAB BEAM R/S BOTTOM	FORM	54+399				√				
FORM 234	29.01.2025	FORM FOR INTERNAL WALL PANAL 2 PART 1+EXTERNAL WALL PANAL 2 PART 1	FORM	0+757				√				

FORM 235	29.01.2025	FORM FOR INTERNAL WALL PANAL PART 3+EXTERNAL WALL PANAL 2 PART 3	FORM	62+575				√				
EMB 463 A	29.01.2025	EMB.FILL LAYER 1SAND SECTION -2.9 L/S	EMBANKEMENT	59+925	60+025			√				
EMB 471	29.01.2025	EMB.FILL LAYER 0.4 SAND SECTION - 0.4 R/S	EMBANKEMENT	59+950	60+050			√				
PLATTING 813	29.01.2025	PLATTING LAYER 2 SAND SECTION L/S	PLATTING	59+925	60+125			√				
PLATTING 814	29.01.2025	PLATTING LAYER 3 NORMAL SECTION -1.5 L/S	PLATTING	63+625	63+650						√	
PLATTING 815	29.01.2025	PLATTING LAYER 3 NORMAL SECTION -6.9 L/S	PLATTING	63+475	63+625			√				
PLATTING 816	29.01.2025	PLATTING LAYER 7 NORMAL SECTION -3.0 R/S	PLATTING	63+500	63+525			√				
BACKFILL 95 A	29.01.2025	BACKFILL LAYER 3 CULVER PLATTING+SID2	BACKFILL	63+650				√				
BACKFILL 96	29.01.2025	BACKFILL LAYER 3 CULVER PLATTING+SID1	BACKFILL	63+650				√				
BACKFILL 97	29.01.2025	BACKFILL LAYER 2 CULVER SAND	BACKFILL	63+650				√				

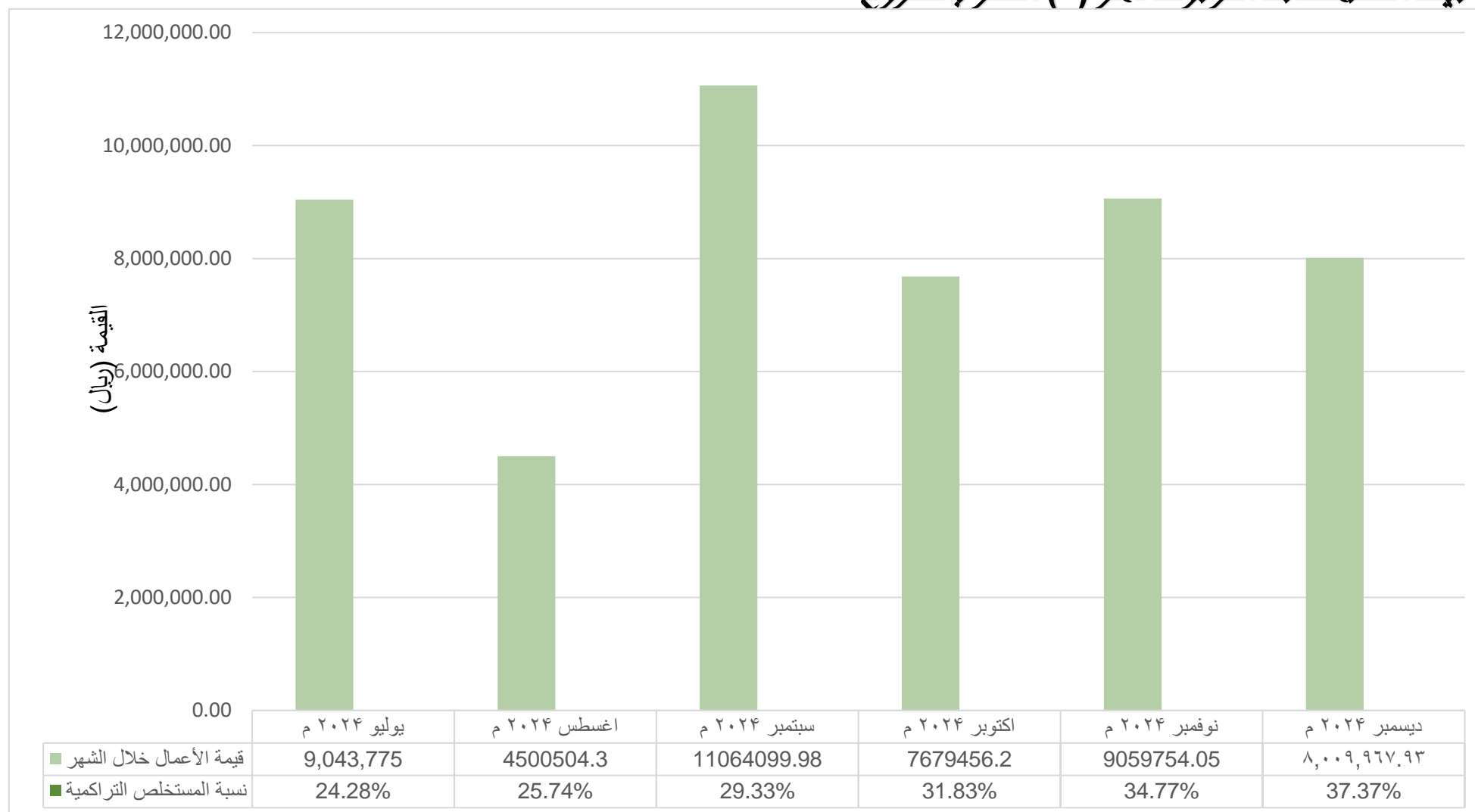
BACKFILL 98	29.01.2025	BACKFILL LAYER 11 CULVER PLATTING RAMP C	BACKFILL	3+521				√				
CONC BR 183	30.01.2025	POURING GIRDER G1 INNER L=24.76 N 32.33.34	CASTING	54+399				√				
CONC 156	30.01.2025	POURING FOR EXTERNAL WALL PANALL 2+INTERNAL WALL PART 1	CASTING	0+757				√				
FORM 236	30.01.2025	FORM FOR BOTTOM GIRDER G2 KICA 20-21-22	FORM	53+700				√				
FORM 237	30.01.2025	FORM FOR GIRDER G32 OUTER FATMA 1 7-8	FORM	53+700				√				
FORM 234 A	30.01.2025	FORM FOR EXTERNAL WALL PANAL 2+INTERNAL WALL PART 1	FORM	0+757				√				
PLATTING 814 A	30.01.2025	PLATTING LAYER 3 NORMAL SECTION -1.5 R/S	PLATTING	63+625	63+650			√				
EMB 472	30.01.2025	EMB.FILL LAYER 8 NORMAL SECTION -1.6 TO-2.1	EMBANKEMENT	64+500	64+600			√				
EMB 473	30.01.2025	EMB.FILL LAYER 7 NORMAL SECTION -2.6 TO-3.1	EMBANKEMENT	64+600	60+650			√				
EMB 474	30.01.2025	EMB.FILL LAYER 7 SAND SECTION - 1.4 TO -1.9	EMBANKEMENT	3+575	3+700			√				

EMB 475	30.01.2025	EMB.FILL LAYER 2 NORMAL SECTION -6.6 TO -5.6	EMBANKMENT	36+475	63+625			√				
BACKFILL 99	30.01.2025	BACKFILL LAYER 4 CULVER PLATTING	BACKFILL	63+650				√				

# بيان المستخلصات الشهرية المرفوعة للمشروع



### قيمة المستطعات المرفوعة لأخر (٦) أشهر بالمسروح





## صورة من كشف خلاصة آخر مستخلص

وزارة النقل والخدمات اللوجستية  
كشف خلاصة المستخلص

رقم المستخلص: ١٧  
اسم العميلة: استكمال طريق جدة - مكة المكرمة المباشر بمنطقة مكة المكرمة  
تاريخ توقيع العقد: ١٤٤٤/١٠/١٧ هـ  
رقم التوقيع: ٦٣٥٨١  
اسم المقاول: شركة هوازن الجزيرة للمقاولات المحدودة  
الجهة المشرفة: شركة يورو جروب للاستشارات الهندسية

قيمتها: ٣٠٧,٩٩٥,٧٨٦,٤٥ ريال

القسم	الفصل	قيمة الاعمال حسب جدول الكميات المعدل	قيمة الاعمال المنفذة حتى تاريخه (ريال)	النسبة المئوية للانجاز (المنفذة حتى تاريخه)
القسم الأول	عام	٣٦,٠٠٠,٠٠٠	٣٦,٠٠٠,٠٠٠	١٠٠%
القسم الثاني	الاعمال الترابية	٦٨,٥٧١,٩٣٧,٠٠٠	٦٢,٤٩٦,٦٦٦,٠٠٠	٩١,١٤%
القسم الثالث	طبقة ما تحت الأساس الحصوية وطبقات الأساس	٤,٧١٠,٣٦٠,٠٠٠	٠,٠٠٠	٠%
القسم الرابع	الإنشاء البيتومي	٢٦,٧٨٧,٤٠٨,٠٠٠	٠,٠٠٠	٠%
القسم الخامس	الخرسانة - الحديد - المنشآت	١٠٢,٠٧٨,٣٨٩,٠٠٠	٢١,٧٠٣,٦٥٨,٠٠٠	٢١,٢٦%
القسم السادس	الاعمال المنفرقة	٢٠,٩٩٩,٠٠٠,٠٠٠	٠,٠٠٠	٠%
القسم السابع	أجهزة التحكم بالمرور ومنطق العمل	١,٧٤٨,٦٦٦,٠٠٠	٦١,٨٠٠,٠٠٠	٣,٦٧%
القسم العاشر	البنود المخفض سعرها	٤٢,٥٦٦,٦٦٨,٠٠٠	١٥,٦٦٦,٦٧٣,٠٠٠	٣٦,٨٠%
مجموع قيمة الاعمال المنجزة حتى تاريخه		١٠٠,٠٠٨,٥٧٤٧,٠٠٠		
اجمالي قيمة المستخلص		١٠٠,٠٠٨,٥٧٤٧,٠٠٠		
الحصيات والتوقيفات				
خمس نسبة ٥% مقابل الدفعة المقدمة		٠,٠٠٠		
حسم المنصرف بموجب المستخلصات السابقة		٩٣,١٢٠,٥٥٧,٥٠		
توقيف ١٠% غرامة التأخير		٠,٠٠٠		
مجموع الحصيات والتوقيفات		٩٣,١٢٠,٥٥٧,٥٠		
صافي المستحق للمقاول بدون ضريبة القيمة المضافة		٦,٩٦٥,١٨٩,٥٠		
ضريبة القيمة المضافة للأعمال المنفذة خلال فترة المستخلص		١,٠٤٤,٧٧٨,٤٣		
صافي قيمة المستخلص المستحق للمقاول		٨,٠٠٩,٩٦٧,٩٣		
فقط ثمانية ملايين وتسعة آلاف وتسعمائة وسبعة وستون ريالاً سعودياً وثلاث وتسعون ألفاً لا غير				
نسبة الاعمال المنجزة حتى		٢٠٢٤/١١/٣٠ م	بموجب المستخلص السابق طبقاً لتقييم المعدلة	٣٤,٧٧%
نسبة العمل المنجز خلال فترة المستخلص المرفق		١١٥,٠٩٨,٦٠٩,٠٠	بموجب المستخلص السابق طبقاً لتقييم المعدلة	٢٠,٦٠%
نسبة العمل المنجز حتى تاريخه = إجمالي قيمة الاعمال المنفذة شاملة الضريبة المضافة × ١٠٠ =		٣٠٧,٩٩٥,٧٨٦,٤٥	القيمة المقددة للمشروع (شاملة قيمة الضريبة المضافة)	٣٧,٣٧%

الجهة المشرفة: شركة يورو جروب للاستشارات الهندسية  
المهندس المقيم: الاسم: م/ عمرو الجزار  
التوقيع: م/ عمرو الجزار

المقاول: شركة هوازن الجزيرة للمقاولات المحدودة  
مدير المشروع: الاسم: م/ محمد الرشيد  
التوقيع: م/ محمد الرشيد  
شركة هوازن الجزيرة للمقاولات المحدودة  
H&J.CO  
HAWAZEN AL-JAZIRA  
إدارة المشاريع

الجهة المشرفة: شركة يورو جروب للاستشارات الهندسية  
مشاريع منطقة مكة المكرمة  
مكة المكرمة

الجهة المشرفة: شركة يورو جروب للاستشارات الهندسية  
مشاريع منطقة مكة المكرمة  
مكة المكرمة

# تقرير عن الأمن والسلامة والتحويلات العمرية بالمشروع



## بيان بالتحويلات المرورية بالمفروع

م	أسم الوصلة	عدد التحويلات المرورية بالوصلة	طول التحويلة (كلم)	ملاحظات
١	استكمال طريق جدة مكة المكرمة المباشر بمنطقة مكة المكرمة	١	١٥٠٠	منطقة إغلاق

## الإجراءات المتخذة حيال الملاحظات بالتحويلات المرورية

(١) .....

(٢) .....

(٣) .....

## تقرير عن اعتماد الخطاطم / المواد بالمشروع

ملاحظات	خطاب الاعتماد		موقف الاعتماد		البند
	تاريخ	رقم	لا	نعم	
اعتماد خلطات الأساس الحصوي والخلطات الإسفلتية					١
تم الرفع لمكتب الاستشاري المشرف			لا		اعتماد خلطة الأساس الحصوي
			لا		اعتماد الخلطة الاسفلتية
			لا		اعتماد خلطة الأساس الأسفلتي الأولى
			لا		اعتماد خلطة الأساس الأسفلتي الثانية
			لا		اعتماد خلطة السطح الأسفلتي

ملاحظات	خطاب الاعتماد		موقف الاعتماد		البند
	تاريخ	رقم	لا	نعم	
اعتماد الخلطات الخرسانية					I
				نعم	اعتماد الخلطة الخرسانية صنف (٢٠/٢١٠)
	٢٠٢٤-٠٢-١٠م	٤٨م/ج هـ		نعم	اعتماد الخلطة الخرسانية صنف (٢٠/٢٨٠)
				نعم	اعتماد الخلطة الخرسانية صنف (٢٠/٣٥٠)
				نعم	اعتماد الخلطة الخرسانية صنف (٢٠/٤٠٠)
				نعم	اعتماد الخلطة الخرسانية صنف (٢٠/٤٥٠)

ملاحظات	خطاب الاعتماد		موقف الاعتماد		البند
	تاريخ	رقم	لا	نعم	
اعتماد المواد					٣
			لا		اعتماد الطبقة التأسيسية البتومينية MC-1
			لا		اعتماد الطبقة اللاصقة RC2
			لا		اعتماد نسيج ارضي (جيوتكس فابريك)
			لا		شبكة نسيج واقى جيوجريد مقاوم للحرارة
			لا		اعتماد مواد الدهانات ابيض
			لا		اعتماد مواد الدهانات اصفر
			لا		اعتماد الحبيبات الزجاجية
			لا		اعتماد عيون القطط
			لا		اعتماد اللوحات الإرشادية/التحذيرية



ملاحظات	خطاب الاعتماد		موقف الاعتماد		البند
	تاريخ	رقم	لا	نعم	
اعتماد المواد					٣
			لا		اعتماد موردين (نيوجرسي/أنابيب خرسانية /بردورات/أرصعة)
			لا		

## السجل اليومي لحوام الموظفين بالمفروع

الرقم	الاسم	الوظيفة	١	٢	٣	٤	٥	٦	٧	٨	٩	١٠	١١	١٢	١٣	١٤	١٥	١٦	١٧	١٨	١٩	٢٠	٢١	٢٢	٢٣	٢٤	٢٥	٢٦	٢٧	٢٨	٢٩	٣٠	٣١	الإجمالي	
١		مدير مشروع	✓	✓	✓	✓	✓	✓	✓	✓	✓	✓	✓	✓	✓	✓	✓	✓	✓	✓	✓	✓	✓	✓	✓	✓	✓	✓	✓	✓	✓	✓	✓	✓	✓
٢		مهندس موقع	✓	✓	✓	✓	✓	✓	✓	✓	✓	✓	✓	✓	✓	✓	✓	✓	✓	✓	✓	✓	✓	✓	✓	✓	✓	✓	✓	✓	✓	✓	✓	✓	✓
٣		مهندس مواد	✓	✓	✓	✓	✓	✓	✓	✓	✓	✓	✓	✓	✓	✓	✓	✓	✓	✓	✓	✓	✓	✓	✓	✓	✓	✓	✓	✓	✓	✓	✓	✓	✓
		مهندس مواد	✓	✓	✓	✓	✓	✓	✓	✓	✓	✓	✓	✓	✓	✓	✓	✓	✓	✓	✓	✓	✓	✓	✓	✓	✓	✓	✓	✓	✓	✓	✓	✓	✓
٥		مهندس جسور	✓	✓	✓	✓	✓	✓	✓	✓	✓	✓	✓	✓	✓	✓	✓	✓	✓	✓	✓	✓	✓	✓	✓	✓	✓	✓	✓	✓	✓	✓	✓	✓	✓
٦		مهندس مكتب فني	✓	✓	✓	✓	✓	✓	✓	✓	✓	✓	✓	✓	✓	✓	✓	✓	✓	✓	✓	✓	✓	✓	✓	✓	✓	✓	✓	✓	✓	✓	✓	✓	✓
٧		مهندس سلامة	✓	✓	✓	✓	✓	✓	✓	✓	✓	✓	✓	✓	✓	✓	✓	✓	✓	✓	✓	✓	✓	✓	✓	✓	✓	✓	✓	✓	✓	✓	✓	✓	✓
٨	٣	فني مختبر	✓	✓	✓	✓	✓	✓	✓	✓	✓	✓	✓	✓	✓	✓	✓	✓	✓	✓	✓	✓	✓	✓	✓	✓	✓	✓	✓	✓	✓	✓	✓	✓	✓
٩		حاسب كميات	✓	✓	✓	✓	✓	✓	✓	✓	✓	✓	✓	✓	✓	✓	✓	✓	✓	✓	✓	✓	✓	✓	✓	✓	✓	✓	✓	✓	✓	✓	✓	✓	✓
١٠		مساح	✓	✓	✓	✓	✓	✓	✓	✓	✓	✓	✓	✓	✓	✓	✓	✓	✓	✓	✓	✓	✓	✓	✓	✓	✓	✓	✓	✓	✓	✓	✓	✓	✓
١١		مساح	✓	✓	✓	✓	✓	✓	✓	✓	✓	✓	✓	✓	✓	✓	✓	✓	✓	✓	✓	✓	✓	✓	✓	✓	✓	✓	✓	✓	✓	✓	✓	✓	✓
١٢		مساح	✓	✓	✓	✓	✓	✓	✓	✓	✓	✓	✓	✓	✓	✓	✓	✓	✓	✓	✓	✓	✓	✓	✓	✓	✓	✓	✓	✓	✓	✓	✓	✓	✓
١٣		مساح	✓	✓	✓	✓	✓	✓	✓	✓	✓	✓	✓	✓	✓	✓	✓	✓	✓	✓	✓	✓	✓	✓	✓	✓	✓	✓	✓	✓	✓	✓	✓	✓	✓
١٤		مراقب عام	✓	✓	✓	✓	✓	✓	✓	✓	✓	✓	✓	✓	✓	✓	✓	✓	✓	✓	✓	✓	✓	✓	✓	✓	✓	✓	✓	✓	✓	✓	✓	✓	✓
١٥		مراقب	✓	✓	✓	✓	✓	✓	✓	✓	✓	✓	✓	✓	✓	✓	✓	✓	✓	✓	✓	✓	✓	✓	✓	✓	✓	✓	✓	✓	✓	✓	✓	✓	✓
١٦		مراقب	✓	✓	✓	✓	✓	✓	✓	✓	✓	✓	✓	✓	✓	✓	✓	✓	✓	✓	✓	✓	✓	✓	✓	✓	✓	✓	✓	✓	✓	✓	✓	✓	✓
١٧		مراقب	✓	✓	✓	✓	✓	✓	✓	✓	✓	✓	✓	✓	✓	✓	✓	✓	✓	✓	✓	✓	✓	✓	✓	✓	✓	✓	✓	✓	✓	✓	✓	✓	✓
١٨		محاسب	✓	✓	✓	✓	✓	✓	✓	✓	✓	✓	✓	✓	✓	✓	✓	✓	✓	✓	✓	✓	✓	✓	✓	✓	✓	✓	✓	✓	✓	✓	✓	✓	✓
١٩		محاسب	✓	✓	✓	✓	✓	✓	✓	✓	✓	✓	✓	✓	✓	✓	✓	✓	✓	✓	✓	✓	✓	✓	✓	✓	✓	✓	✓	✓	✓	✓	✓	✓	✓
٢٠		إداري	✓	✓	✓	✓	✓	✓	✓	✓	✓	✓	✓	✓	✓	✓	✓	✓	✓	✓	✓	✓	✓	✓	✓	✓	✓	✓	✓	✓	✓	✓	✓	✓	✓

## بيان جهاز المقاول

م	الوظيفة	العدد	ملاحظات
١	مدير المشروع	١	
٢	مهندس موقع	١	
٣	مهندس مواد	٤	
٤	مهندس جسور	١	
٥	مهندس مكتب فني	١	
٦	مهندس سلامة	١	
٧	مهندس ميكانيكا	١	
٨	فني مختبر	٢	
٩	حاسب كميات	١	
١٠	مساح	٤	
١١	مراقب عام	١	
١٢	مراقب موقع	٣	
١٣	محاسب	٣	
١٤	إداري	١	

بيان المتعاقدين من الباطن ومنجزاتهم وأعمالهم ومدى التزامهم بحقوقهم والبرنامج الزمني المتفق عليه

١	اسم المتعاقد من الباطن	نوع العمل	كمية الأعمال المقررة خلال فترة التقرير حسب البرنامج الزمني	كمية الأعمال المنفذة الفعلية خلال فترة التقرير	مدى التزام المتعاقد
١	شركة التعمير المحدودة	أعمال توريد وشد Post – tension			١٢ شهر
		مصنعية تنفيذ أعمال جسور			
٢	مؤسسة وقت البناء السريع للمقاولات	مصنعية تنفيذ أعمال العبارات الصندوقية في المشروع			١٢ شهر
٣	شركة التعمير المحدودة	مصنعية تنفيذ أعمال العبارات الصندوقية في المشروع			١٢ شهر
٤					
٥					
٦					
٧					



## بيان معدات المقاول

م	نوع المعدة	العدد	الملاحظات
١	بلدوزر	٨	العدد الموضح خلال فترة التقرير
٢	جرير	٨	
٣	حفار	١٢	
٤	رصاصة ترابية	٦	
٥	وايت مياه	٦	
٦	شيول	٦	
٧	قلاب ١٦ م	٥٤	
٨	قلاب ٣م٢٢	١	
٩	كرين	٧	
١٠	فراة أسفلت	-	
١١	شنيورات تخريم الصخور	٦	
١٢	مدحلة أسفلت	-	
١٣	مضخة خرسانة	٣	
١٤	خلاطة نقل خرسانة	١١	
١٥	هزازات	١٢	
١٦	كمبريسور	٦	
١٧	مصنع خرسانة	١	
١٨	سطحة نقل معدات	١	
١٩	داينا صيانة	٣	
٢٠	تنكر ديزل	٢	
٢١	كسارة	٢	
٢٢	مصنع إسفلت	١	
	الإجمالي	١٤٨	

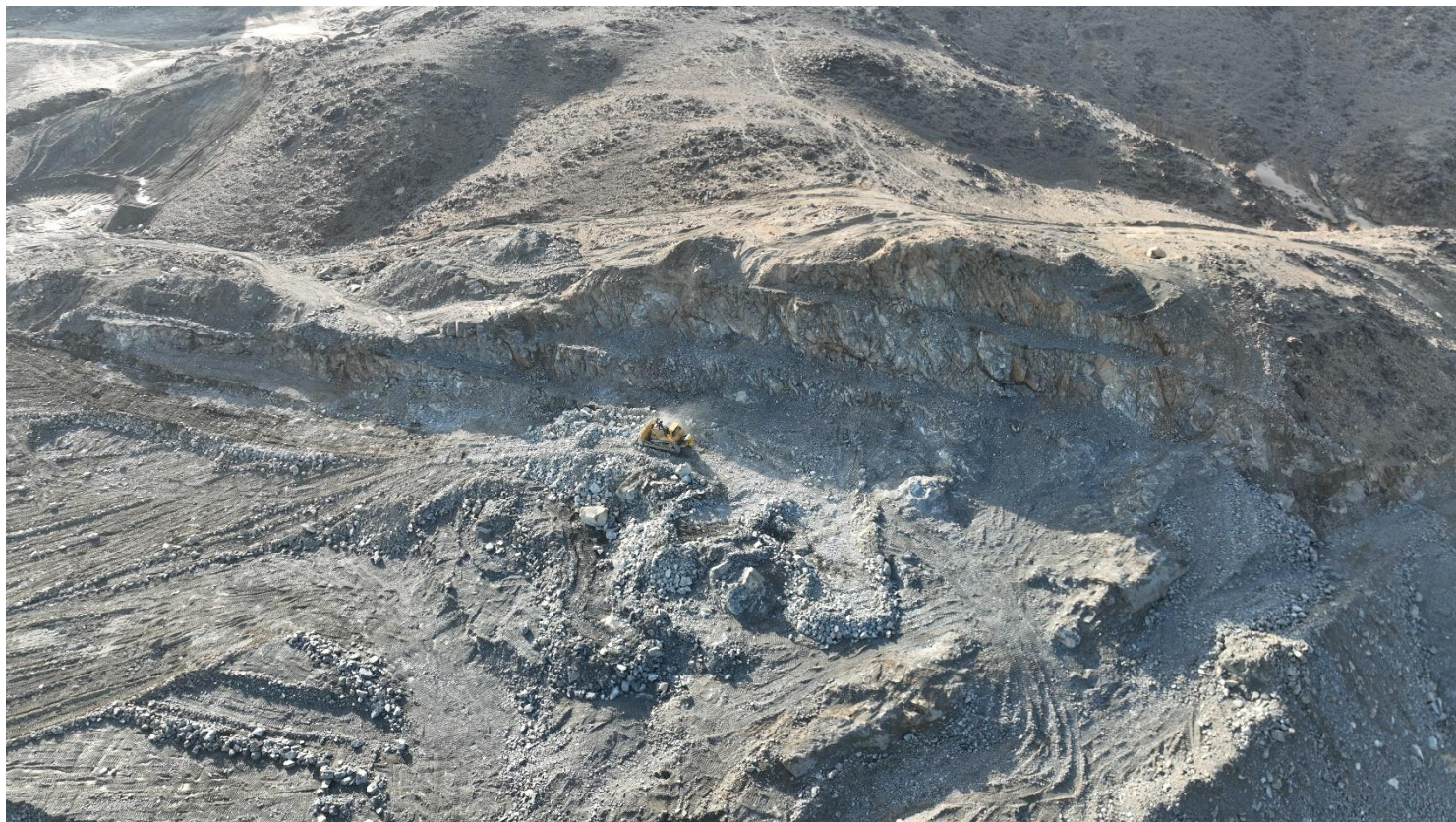
بيان بالمواد التي تم توريدها لموقع المشروع والتي لم يتم تسليمها خلال فترة التقرير

لا يوجد

م	نوع المواد	الكمية الموردة	ملاحظات
١			
٢			
٣			
٤			
٥			
٦			
٧			
٨			

# صور لبعض الأعمال المنفذة بالمشروع

## أعمال الحفريات والقطع الصخري

































## أعمال الحديد والخرسانة





















## أعمال إنتاج وتشوين المواد وتوريد وتركيب مصنع الإسفلت















